



Na elaboração da minha Menção, selecionei metas mensuráveis que, quando alcançadas, indicarão que nossa organização está mais forte, eficaz, conhecida e respeitada pelo público em geral. Este

folheto explica como cada clube pode ganhar a Menção Presidencial de 2015-16.

Para melhorarmos nossa aferição de metas, temos que contar com melhores meios de coleta e análise de dados. Tais meios possibilitarão que todos os níveis da nossa organização, dos clubes à Sede Mundial, meçam e avaliem a sua performance com mais exatidão.

Numa era em que o uso de papel está desaparecendo cada vez mais, os incontáveis formulários e relatórios impressos exigidos dos clubes e distritos estão sendo substituídos por versões digitais. No entanto, a precisão destes dados dependem de nós, no sentido de alimentarmos o banco de dados do Rotary.

Para se qualificar à Menção Presidencial, o clube precisa completar duas atividades obrigatórias e atividades extras descritas em cada categoria. Algumas delas serão confirmadas pelas informações colocadas no Rotary Club Central; outras, verificadas

automaticamente quando você fizer uma ação específica. A menos que informado o contrário, todas as atividades devem ser completadas entre 1º de julho de 2015 e 1º de abril de 2016.

Como presidente do clube, cabe a você checar regularmente seu progresso e verificar a exatidão dos dados fornecidos. Para este fim, você poderá ver se o seu clube está alcançando as metas da Menção em tempo real através do Meu Rotary a partir de 1º de julho. Se descobrir alguma discrepância, comunique o Rotary imediatamente quanto à correção a ser feita.

Os governadores poderão acompanhar o progresso de seus clubes através do Meu Rotary também. Além de pedir a eles que deem todo apoio aos respectivos clubes no alcance das metas, eu os desafiarei a ganharem a Menção Presidencial para Governador.

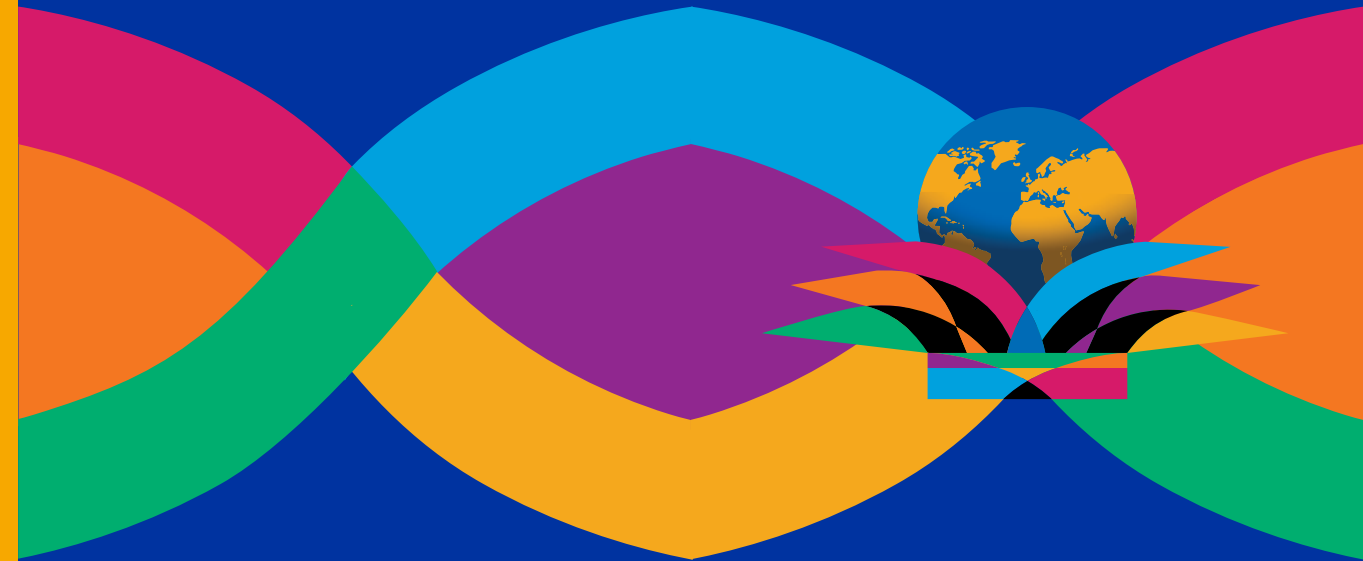
Com seu trabalho, poderemos causar impacto positivo na vida de muitas pessoas.

Cordialmente,

Ravi Ravindran
Presidente do Rotary International, 2015-16

Menção Presidencial

**Seja um Presente
para o Mundo**



Rotary 

One Rotary Center
1560 Sherman Avenue
Evanston, IL 60201-3698 EUA
www.rotary.org

Rotary 

K.R. Ravindran
Presidente, 2015-16
Rotary International

ATIVIDADES EXIGIDAS

- Inserir pelo menos 15 metas no Rotary Club Central.
- Pagar as cotas de julho ao RI dentro do prazo. Para as opções de pagamento, veja a fatura do clube ou fale com seu representante CDS.

DESENVOLVIMENTO DO QUADRO ASSOCIATIVO E RETENÇÃO

Verifique o relatório do Rotary Club Central que lista os associados do clube para confirmar se todos os dados de quadro associativo informados pelo Meu Rotary ou serviço de integração de dados estão corretos.

O clube deve atingir no mínimo 3 das 4 metas abaixo:

- Aumento real do número de associados. Clubes com até 49 associados devem admitir pelo menos um associado; clubes com 50 ou mais associados devem admitir pelo menos dois associados.
- Aumento real do número de associadas. Clubes com até 49 associados devem admitir pelo menos uma mulher; clubes com 50 ou mais associados devem admitir pelo menos duas mulheres.
- Melhorar a taxa de retenção em pelo menos 1% comparado ao ano passado.
- Aumentar o número de padrinhos de novos associados em pelo menos 1% comparado ao ano passado.

FUNDAÇÃO

Os dados referentes a doações e reconhecimentos para o clube e seus associados constarão dos relatórios disponíveis aos dirigentes de clube pelo Meu Rotary.

O clube deve atingir no mínimo 2 das 4 metas abaixo:

- Contribuir no mínimo US\$20 à Fundação.
- Alcançar a doação mínima per capita de US\$100 ao Fundo Anual.
- Conseguir com que pelo menos 10% dos associados estejam cadastrados no Rotary Direct, nosso programa de contribuições periódicas. Se este programa não aceitar contribuições na sua moeda, o clube deve conseguir no mínimo um novo membro da Sociedade Paul Harris.
- Aumentar em pelo menos um o número de benfeitores, membros da Sociedade de Doadores Testamentários ou Companheiros Paul Harris.

FERRAMENTA ON-LINE

Os dados referentes ao alcance destas metas serão registrados automaticamente conforme as respectivas ações forem acontecendo.

O clube deve atingir no mínimo 2 das 4 metas abaixo:

- Ter pelo menos 50% dos associados cadastrados no Meu Rotary.
- Postar pelo menos uma iniciativa no Rotary Showcase.
- Contribuir ou divulgar no Rotary Ideas um projeto em busca de assistência.
- Ter pelo menos dois associados participando de um dos grupos de discussão do Meu Rotary.

SERVIÇOS HUMANITÁRIOS

O clube deve atingir no mínimo 3 das 7 metas abaixo:

- Patrocinar pelo menos um Núcleo Rotary de Desenvolvimento Comunitário (NRDC).
- Como todo NRDC tem que ser certificado pelo Rotary International, o presidente do clube deve registrar seu status como patrocinador ou copatrocinador de NRDC. Confirme nos relatórios do Rotary Club Central se está tudo certo quanto a este quesito, e informe pelo e-mail rotary.service@rotary.org sobre qualquer correção a ser feita.
- Garantir que pelo menos um associado pertença a um Grupo Rotarianos em Ação. (Informar pelo Rotary Club Central.)
- Mandar pelo menos um associado ao Seminário sobre Gerenciamento de Subsídios. (Informar pelo Rotary Club Central.)

Obs.: as metas a seguir podem ser alcançadas através de um ou vários projetos.

- Junto com a Fundação, financie pelo menos um projeto com Subsídio Distrital ou Global.
- Confirme com o distrito se o seu clube consta como parceiro de Subsídio Global ou patrocinador de Subsídio Distrital no plano de gastos enviado junto com o pedido de Subsídio Distrital de 2015-16.
- Conseguir a participação de pelo menos 75% dos associados em projetos práticos. (Informar pelo Rotary Club Central.)
- Fazer projeto em parceria com empresas ou órgãos do governo. (Informar pelo Rotary Club Central.)
- Fazer projeto em parceria com no mínimo cinco clubes da região para dar mais visibilidade à atividade. (Informar pelo Rotary Club Central.)

NOVAS GERAÇÕES

Como todo Interact e Rotaract Club tem que ser certificado pelo Rotary International, o presidente do clube deve registrar seu status como patrocinador ou copatrocinador de Interact ou Rotaract. Confirme nos relatórios do Rotary Club Central se está tudo certo quanto a este quesito, e informe pelo e-mail rotaract@rotary.org ou interact@rotary.org qualquer correção a ser feita.

O clube deve atingir no mínimo 2 das 4 metas abaixo:

- Patrocinar ou copatrocinador um Rotaract Club.
- Estar patrocinando um Rotaract Club baseado na comunidade.
- Estar patrocinando ou copatrocinando um Interact Club.
- Ter pelo menos 3 associados servindo de mentores a rotaractianos ou interactianos. (Informar pelo Rotary Club Central.)

IMAGEM PÚBLICA

O clube deve atingir no mínimo 1 das 2 metas abaixo:

- Atualizar o site e as páginas de mídias sociais com base nas diretrizes da nossa nova identidade visual (consulte www.rotary.org/brandcenter). (Informar pelo Rotary Club Central.)
- Atualizar materiais do clube, como o boletim, segundo as diretrizes da nossa nova identidade visual (consulte www.rotary.org/brandcenter). (Informar pelo Rotary Club Central.)